

15th May - 33

Week News of Biwako Y.C.

1. 思へば来り苦闘であつた、琵琶湖をして、その崩れゆく史蹟をわらう—水上スポーツの聖地たらしめよと云ふ命題を展開するため=熱心人の少数で頑張り通したこの苦闘、今や榊川デルタに快通も姿となつて吾等の血汗が結晶したのだ。何事でもソウたやすくは出来なかり乾杯のビールは味こそは全會員の忘るゝことの出来なゝ感激の涙だつた。

1+1=5 の方程式は吾等に通用する この超人的な感激こそ日常生活では時ふことの出来なゝ Sports の味、藝術境である

Biwako + Sneak Boat と 12' ter が浮き出したのは大正2年からである Sea queen 号、異人丸 N.H.C. の 18' ter & 京高 Rowing Club の Jung-frau 号 Sneak Boat の等々おぼつたの時代から sneak box 大等 幾多の尊い経験が今あのクラブハウスを生んだ訳である。直接間接、これ迄漕ぎ付ける Biwako の yachtsmen の拂つた犠牲は B.Y.C. が三年ばかり費した労費を下るほどのことなゝ。會員全員の協力、見えなゝ協力、過去の貴い教訓、何れかが結んだのだ。約20年の Yacht 受難は今も Biwako から解消した。これからの累積は思ふほど speed を加へることであらう 名実共々益、内容を豊富にして海外に獨白性を宣揚

せぬば止まらなゝ次第である。これからは組織立つた研究が必要である。日本帆船を改良する位の大理想と科学が必要である。古来なゝ small craft の精練が今後のなすべき仕事である。

2. 組織立てることは、全員の理解を前提とする分業と協力、個別を凌破した一つの生成への統制である。他力なゝ、自意から出た全員の頑投である。統制と秩序のなゝ yachting は自然植栽を無かである。自然美のなゝ yachting はウツロである。

3. それで第一着手として 5月21日から朝10時—12時迄 基礎 yachting を研究することとします。指導者は前週に指導項目の print と一併に御返知致します。それで指導をせうと希望のある方は項目と概説の原稿を下記へ水曜日に送らして下さい。print に各會員へ発送手続をします。その項目で参加の可否を選擇に末湖に下さればよい訳で申さぬは勿論です。

指導者のなゝ時は當方で適當な項目を決定し、依頼します。rule ばかりを入れる筈です。セーリングコンピュータのやりかたも研究します。例が計時、測風、揚旗、time count、浮標、コースの設定等です。但し以上は学校式ではなく round table 式にする予定ですからヒナツカしいことは出なゝ筈です。

4. rounding mark の改良や 旧艇の sail plan を F1 の構式にするのや rail の敷設や low、low の水浅氷假計の整理、sail number の完成、庫内の整理、各科委員の決定、rule の製本、ボート船の建造、SaiHa. 大等の paint 塗り、砂りり、いやは活動はこれからです。人数が多くと興味も多し、多岐なゝとある種類のものあり各員の同意を求めるとも出来なゝで勝手にはおぼつた外なゝなりするのでせう。せう御来訪) 下さゝ。尚今後ある事をやる時、一度おぼつた手

で提案者及其概略を御座します。決定は昨日既日本常備の時にヤルボ...と思つた。

4. 假令御座る、訪問者署名録はハウスに備へ、ハウス開設時対ホリの参考記録を後日の在り残しを...と存じます。上田氏がこの事は御座下下さる者です。

5. 次のポンポン船の件ですが、戸畑の5馬力は

890 Yenで話合ひません。あつかましい後(吉本)に此を300円にボウ値引させません

ここで初め者子並切な、軽い1.5馬力、度馬力2.0を安くして三菱商事大改支店から買入ル3と存じました

船体は片2のルのがよ...と思ふので"すがもし"といふ考へのある方は御提案下さることを希冀します

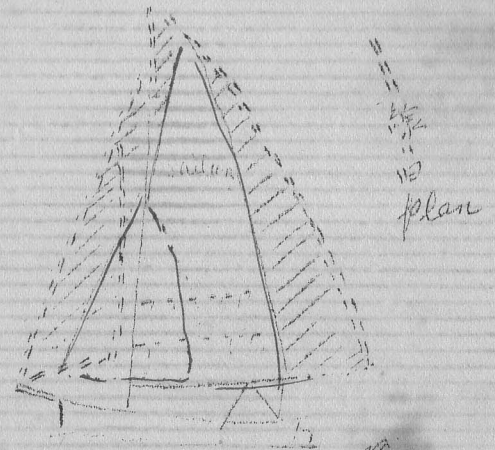
建設費は100円迄で25月位したいと努力中ですが

多分大津の船屋に存ると思ひますので"監督は

上田、長谷川両氏に、—この前同様—依頼いた

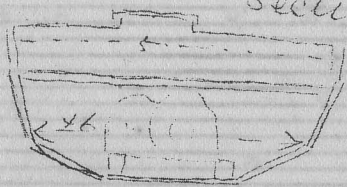
3外ないで"せう

月1



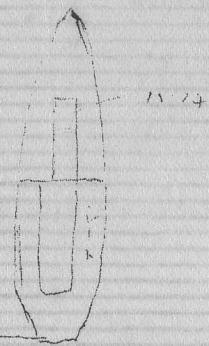
これで大分 Sail area が減り3の風が吹くやれ3と思ひます。しかし過去の音等は1200ftをすることを頭から忘れてゐるのでないかと思ひます。ここで大波を蹴って船が走るかどうかは鈴木宮崎、尾子御座る研究を頼つておす。2/10の plan が決定します。三人三様の設計を持寄ることになりました。皆さんに御紙持願ふことになり"せう"前に差當り lan low を改良して一段 key lin と競争させます。

Section



sheer $18^R \times 5.5^R \times 4.6^R \times 2.5^R \times 1.6^R$

Deck plan



モト会場の係任せう同様のマツクを...した。

材料は杉で stem と stern Board は櫂で、7馬力の何長い位のルので、先船所から代價の折合ひをわけルは2/10の御相談出来た程度に存して"せう"そうすると来月には三菱の技師が Engine を振つけ試運轉にルルです。Service は Free としてルル。支店代理の谷村順義代(フットホーシの谷村君の弟)がとて安くして下さい。これは^{三菱の}戸畑系の河成氏に各務氏から削引才依頼があるし、1.5馬力は今も削引のため段々汗をかいて小さくなり"せう"です。トイン船で石山やヤンツキヤン遠濱が出来ると知れません。

6. 5月21日午前10-12時は12呎船に用ふる knots (1000) p bent. 船. 及 picking up of mooring a buoy (これは達着練習です)をやりす